



# Limitag® v4 L128, L256 y L580

Codifica e integrazione di sistemi

## Impresora de Alta Resolución por Proyección de Tinta

### DESCRIPCIÓN

- Impresora de tinta de alta resolución.
- Imprime directamente sobre cajas de cartón o superficie porosa.
- Códigos de barras de alta calidad (Nivel A).
- Cumple los Standard de codificación GS1 (EAN/UCC-128)
- Partner y especificaciones AECOC (GS1/EAN Internacional España)
- Impresión de imágenes/textos/códigos de barra desde 200 d.p.i.
- Conversión fotorealística a escala de grises incorporada.
- Fuentes de letra Windows™ TrueType™ y Adobe™
- Conexión a PC / integración con protocolo directo.
- Múltiples interfaces: Ethernet, Wifi, Bluetooth, USB, Serie, BCD
- Webserver completo para control remoto, con niveles de usuario

### VENTAJAS

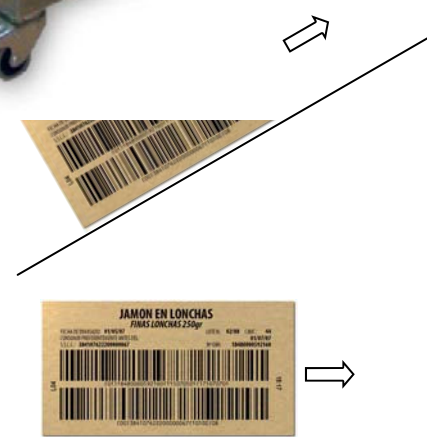
- Fácil mantenimiento
- Fácil acceso a bases de datos externas, protocolo directo para obtener los datos a imprimir.
- Simplifica el Stock al personalizar cajas anónimas para distintos clientes.
- Conectable a PLC para seleccionar los mensajes a imprimir (multiproducto)
- Identificación y codificación de sus productos en tiempo real y en línea de producción.
- Impresión omnidireccional: lateral, superior, inferior, y en inclinaciones (rampas) de hasta 90° (cualquier ángulo)
- Hasta 60 cajas / minuto (usando autocódigos como contadores SSCC, fechas...) a 200dpi

### APLICACIONES

- Personalización / Decoración de cajas.
- Codificación e identificado de cajas.
- Impresión de códigos de barras "en línea" /SSCC en tiempo real.
- Mailing.
- Marcas blancas



(mostrado en la foto: pie móvil opcional)





## CARACTERISTICAS DE IMPRESIÓN

Modelo	Altura (mm)	Pixels
L128	17	128
L256	34	256
L580	70	512

### Resolución

Vertical:	185 dpi
Horizontal:	185 - 1110 dpi

### Velocidad de Impresión:

30 m / min. (códigos de barra tipo A, 200 dpi)

### Velocidad de Mensajes Variables:

60 cajas / minuto

(mensaje tipo de 250mm de ancho, con variables en tiempo real incluyendo SSCC autonumérico, fechas, lotes...)

### Distancia al Producto:

0 - 5 mm.

### Posición del cabezal:

Lateral/hacia abajo. Cualquier ángulo hasta 90° (ej. rampas)

### Tipos de Caracteres:

Múltiples (altura variable).

### Códigos de barras:

GTIN-8 (EAN/UCC-8), GTIN-12 (UPC-A), GTIN-13 (EAN13), GTIN-14 (ITF-14), GS1-128 (EAN128), 2/5 intercalado, Code 39, GS1 Databar, GS1 Datamatrix...

### Textos Fijos o Variables:

Automáticos: Contadores, fechadores, turnos.  
External: Variables remotas por protocolo

### Editor mensajes:

Creación de mensajes alfanuméricos y códigos de barras  
WYSIWYG directamente desde PC

### Calidad de impresión:

Escala de grises ajustable, códigos de barra clase A, logos fotorealísticos para decoración

## CARACTERISTICAS ELECTRICAS

Auto-rango: 110-240 VAC / 50-60 Hz (400 VA)  
 Entradas: 24 V, 2 fotocélulas, encoder,  
 4 programables (selección HW mensajes)  
 Salidas: 2 alarmas programables  
 Puertos comunicación: 3 puertos serie (2 RS-232-C + 1 RS-485)  
 2 puertos USB 2.0  
 Ethernet 10/100 Base T  
 Opcional: Wi-Fi integrado / antena externa,  
 Bluetooth

## CARACTERISTICAS FISICAS

### Dimensiones:

Cuerpo: 180 x 220 x 420 mm.  
 Cabezal L128, L256: 40 x 80 x 150 mm.  
 Cabezal L580: 40 x 150 x 150 mm.  
 Sistema de tinta: 620 x 220 x 180 mm.

## AMBIENTALES

Seguridad: Protección: IP-64  
 Temperatura: 5 - 45 °C (35° - 113°F)  
 Humedad relativa: 5 - 85% (sin condensar)

## CONSUMIBLES

### Tintas:

Posibilidad de colores diferentes por cabezal

### Colores:

Negro, Rojo, Azul, Verde. (Otros consultar)

### Envase:

Botella de 1 litro.

### Productos imprimibles:

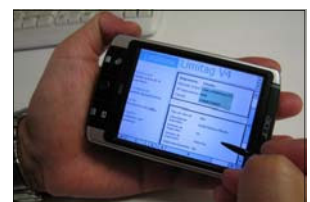
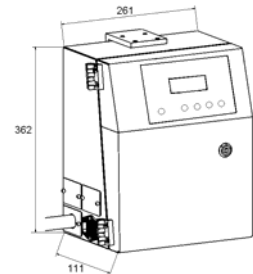
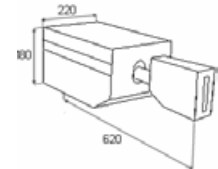
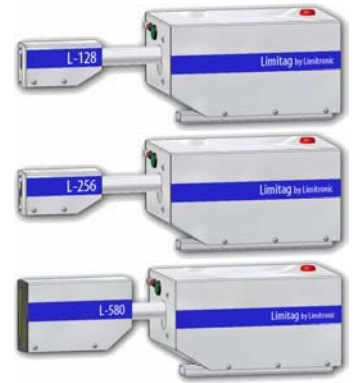
Todos los sustratos porosos.

### Tiempo de secado:

Instantáneo en sustrato poroso

### Condiciones de almacenamiento:

De 20 a 45°C en ambiente seco y limpio.



control total desde cualquier PDA

**SOLGE**<sup>®</sup>  
 SOLUCIONES GLOBALES DE ETIQUETADO